

TEST-III-A

(napomena: u pitanjima u kojima se vrši zaokruživanje tačnih odgovora, zaokružiti samo jednu tačnu tvrdnju)

1. Kalcij :

- a) nalazi se u prirodi u elementarnom stanju
- b) se ubraja u alkalne metale
- c) čovjek ga mora unositi sa hranom oko 15 g dnevno
- d) u krvi fiziološki aktivni kalcij se nalazi u jonskom obliku

2. Osmotski pritisak :

- a) ne zavisi od temperature
- b) zavisi od razlike hidrostatskih pritisaka
- c) zavisi od veličine čestica otopljene tvari
- d) zavisi od broja čestica otopljene tvari

3. Brzina hemijske reakcije raste sa povećanjem temperature usljed :

- a) smanjenja energije aktivacije
- b) povećanja koncentracije reaktanata
- c) povećanja udjela čestica s kinetičkom energijom većom od energije aktivacije
- d) povećanja udjela čestica s kinetičkom energijom manjom od energije aktivacije

4. Globulini :

- a) su većinom topivi u vodi
- b) termolabilni su
- c) termostabilni su
- d) imaju manje mase od albumina

5. Zaokruži tačnu tvrdnju:

- a) hem sadrži kobalt
- b) etar nije zapaljiv
- c) urea sadrži jednu NH_2 – grupu
- d) hlorofil sadrži magnezij

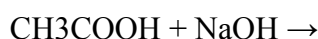
6. Zaokruži tačnu tvrdnju:

- a) sirćetna kiselina je aromatska monokarbonska kiselina
- b) škrob sadrži azot u molekuli
- c) fruktoza je aldoheksosa
- d) urea ne daje pozitivnu biuretsku reakciju, jer nema peptidnu vezu
- e) kiseonik je heteroatom u ciklusu furana

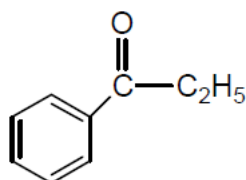
7. Kada se postepeno povećava koncentracija jake baze u vodenoj otopini tada se :
- a) povećava se koncentracija OH⁻ iona, a smanjuje koncentracija H⁺ iona
 - b) povećava se koncentracija H⁺ iona
 - c) povećava koncentracija H⁺ i OH⁻ iona
 - d) ne mijenja se koncentracija H⁺ i OH⁻ iona

8. Glikogen je polisaharid _____, a škrob _____ organizama.

9. Dopuni ili završi jednačinu hemijske reakcije:



10. Napiši naziv spoja prema IUPAC-ovoj nomenklaturi:



11. Bakterijsko "jedro" nukleoid je:

- a) građen od proteina, lipida, hromosoma i DNA
- b) obavijen dvostrukom membranom
- c) posebno odvojena diferencijacija protoplazme
- d) bakterijska DNA u citoplazmi

12. Hematopoeza odvija se tokom cijelog života u:

- a) slezeni
- b) kratkim kostima
- c) pljosnatim kostima
- d) dugim kostima

13. Fotoreceptorski dio ljudskog oka je:

- a) sudovnjača
- b) slijepa mrlja
- c) rožnjača
- d) mrežnjača

14. Ako matrični lanac iRNA sadrži 260 kodirajućih tripleta baza, koliko aminokiselina će se ugraditi u polipeptidni lanac?

- a) 80
- b) 780
- c) 1350
- d) 260
- e) 210

15. Prag nadražaje je:

- a) maksimalna veličina draži na koju reagira efektor
- b) maksimalni intenzitet draži koji izaziva nadražaj
- c) najveći intenzitet draži koju može podnijeti neki receptor
- d) minimalna veličina draži koja izaziva nadražaj

16. Mijelinska ovojnica je karakteristična za:

- a) dendrite
- b) sinapse
- c) bijela nervna vlakna
- d) siva nervna vlakna

17. Hormon značajan za normalno funkcioniranje maternice prilikom poroda je:

- a) testosteron
- b) oksitocin
- c) aldosteron
- d) progesteron
- e) prolaktin

18. Mehanoreceptori zvučnih vibracija nalaze se u:

- a) zvukovodu
- b) Eustahijevoj trubi
- c) srednjem uhu
- d) vanjskom uhu
- e) Kortijevom organu

19. Zaokružite tačnu tvrdnju:

- a) Trombociti se još nazivaju amebociti
- b) Od uobličenih krvnih elemenata najšire su rasprostranjeni leukociti
- c) Hiperglikemija je pojava smanjivanja glukoze u krvi čovjeka
- d) Leukociti i trombociti su eliptičnog oblika
- e) Po hemijskoj grani hemoglobin je spoj mioglobina i globulina

20. Skorbut je oboljenje uzrokovano nedostatkom vitamina:

- a) B
- b) K
- c) C
- d) D